

华农财产保险股份有限公司关于 变更注册资本有关情况的信息披露公告

根据中国保监会《关于进一步加强保险公司股权信息披露有关事项的通知》的有关规定，现将华农财产保险股份有限公司（以下简称“公司”）关于变更注册资本的有关情况披露如下：

一、变更注册资本决议情况

1. 变更注册资本决议议案概述

公司于 2016 年 8 月 9 日召开 2016 年第一次临时股东大会，审议并通过了公司《变更注册资本方案》。增资后，公司总股本将由 5 亿股增加为 10 亿股，公司注册资本金将由 5 亿元增至 10 亿元。

2. 表决情况

出席会议的股东及股东代表 10 名，代表 11 家股东单位，所持表决权总数为 50000 万股，占公司全部表决权的 100%，符合《公司法》、《保险法》和《公司章程》的有关规定。会议以 50000 万股同意，0 票反对，0 票弃权，审议并以记名投票表决方式通过。

二、变更注册资本的方案

公司本次增发的 5 亿股，被现有股东全部认购，无新增股东。认购情况见下表：

认购增发新股股东及出资资金表

股东名称	认购新股总数 (万股)	出资总额 (万元)
华邦控股集团有限公司	10000	16500
北京汇欣亚投资管理有限公司	10300	16995
西部同泰建设集团有限公司	11950	19717.5
云南金志农林投资有限责任公司	17750	29287.5
合计	50000	82500

华农保险增资前后股权结构对照表

增资前 (总股本: 5 亿股)				增资后 (总股本: 10 亿股)	
	股东名称	持股数 (万股)	所占 比例	持股数(万股)	所占比例
1	中水集团远洋股份有限公司	4200	8.40%	4200	4.2%
2	大洋商贸有限责任公司	4160	8.32%	4160	4.16%
3	北京海丰船务运输公司	2640	5.28%	2640	2.64%
4	中牧实业股份有限公司	4200	8.40%	4200	4.2%
5	北京华牧家禽育种中心	4400	8.80%	4400	4.4%
6	中国渔业互保协会	850	1.70%	850	0.85%
7	云南金志农林投资有限责任公司	550	1.10%	18300	18.3%
8	华邦控股集团有限公司	10000	20%	20000	20%
9	北京汇欣亚投资管理有限公司	9200	18.40%	19500	19.5%
10	西部同泰建设集团有限公司	7050	14.10%	19000	19%
11	上海三盛宏业投资(集团)有限责任公司	2750	5.50%	2750	2.75%
合计		50000	100%	100000	100%

三、增资资金来源的声明

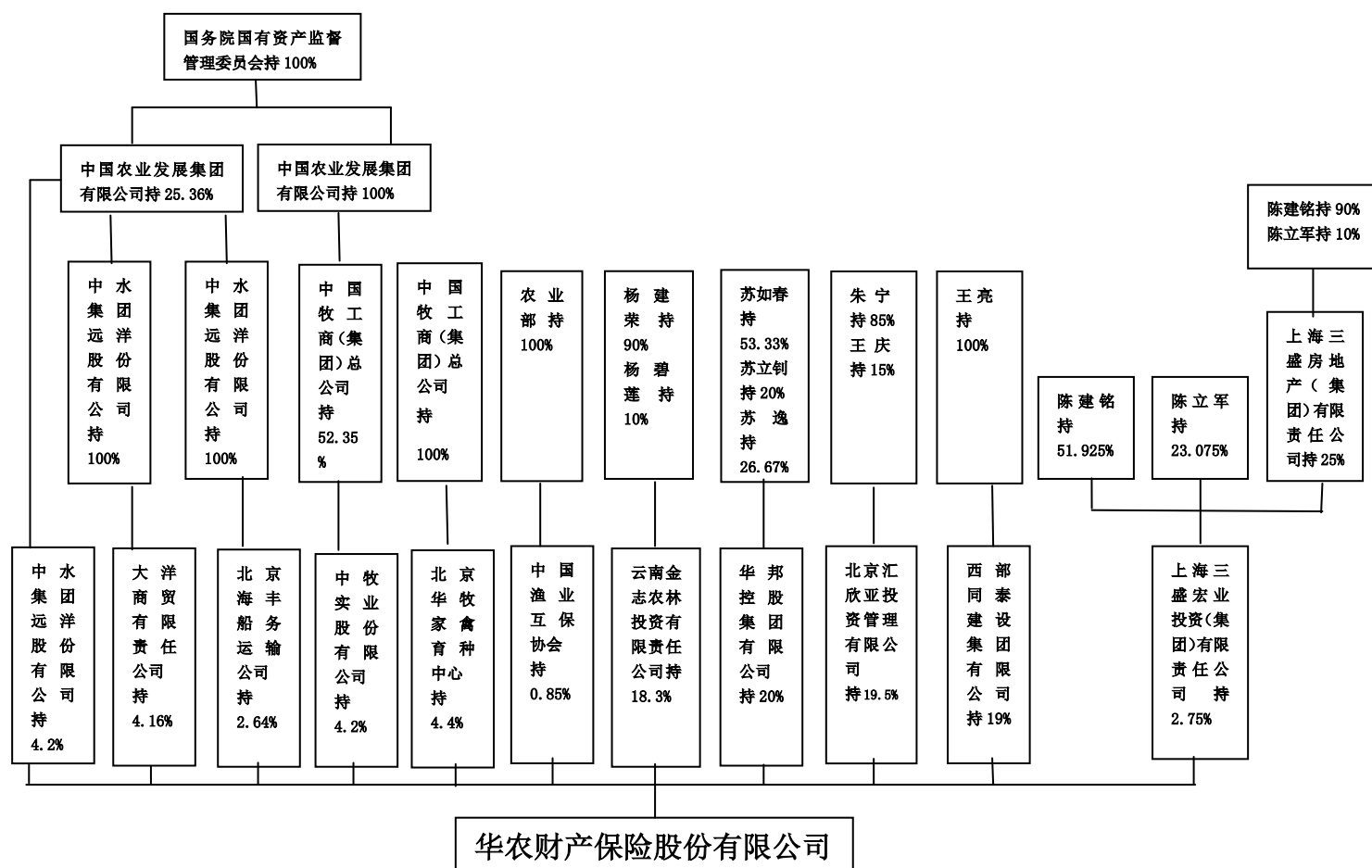
华邦控股集团有限公司、北京汇欣亚投资管理有限公司、西部同泰建设集团有限公司、云南金志农林投资有限责任公司承诺：“我公司严格按照国家法律法规及相关监管要求，投资华农财产保险股份有限公司资金，源于合法的自有资金，并非使用任何形式的金融机构贷款或其他融资渠道资金。”

四、关联关系声明及逐级披露

华邦控股集团有限公司、北京汇欣亚投资管理有限公司、西部同泰建设集团有限公司、云南金志农林投资有限责任公司声明：

“经认真对照《公司法》、《企业会计准则》等法律、法规和监管规则的有关规定，我公司、我公司实际控制人与其他股东、投资人之间不存在关联关系，也不存在股权代持或其他安排。”

股权结构披露情况（增资扩股后）



五、其他需要披露的信息

上述变更注册资本事项待中国保监会批准后生效。公司承诺：对本公告所披露信息的真实性、准确性、完整性和合规性负责，愿意接受有关方面监督。对本公告所披露信息如有异议，可以于本公告发布之日起 10 个工作日内发送邮件至 iad@circ.gov.cn。

华农财产保险股份有限公司

2016 年 8 月 15 日